

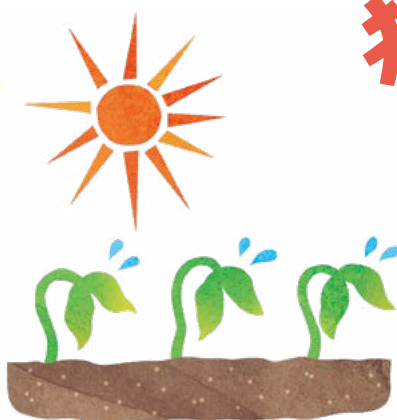
私たちにできることは？

# 猛暑の青果産地では 畑の作物がピンチです

トピック

## 1 炎天下で作物が枯れやすく 収量や品質が不安定に

夏野菜として知られている野菜でも、近年の猛暑には耐えきれず、収量や品質が不安定に。秋に向けて植え付ける作物も、暑さにより発芽・生育不良になると、収穫に大きな影響が出ます。



夏の猛暑がもはや「異常」ではなく「通常」になりつつあります。私たちの食卓に届く青果は、外出すらはばかれる暑い季節に生産者たちがいっそうの努力を重ねたもの。産地の「今」を知ることが、私たち自身の「食」を考えることにつながります。

トピック

## 2 暑さで日中の作業は危険 熱中症対策が欠かせない

生産者自身も熱中症の危険と隣り合わせ。作業時間を早朝や夕方以降にずらすものの、一日のスケジュールや段取りが、今までどおりにいかない状況が増えています。



トピック

## 3 果樹は毎年のダメージが蓄積 実ったものを大切に出荷する

年中植わっている果樹は、毎年の酷暑のダメージが蓄積します。花が咲いてもうまく実がならない、実がなっても高温障害に……。実ったものをできる限り出荷しますが、おいしさは変わらなくても、ふぞろい品が増えやすくなります。



トピック

## 4 化学合成農薬の削減を むずかしくする害虫被害の増加

長引く残暑によって害虫の活動期間が増え、繁殖率が高まります。化学合成農薬にできるだけ頼らない栽培のむずかしさも増えています。



### パルシステムの産地では…

#### 有効な資材や品種は？ 生産者同士の情報交換を密に

猛暑対策は、どの生産者も手探り状態。新しい品種や道具を試すにもコストがかかります。パルシステムでは、「産地部会」や「技術交流会」などの場で、生産者同士が積極的に情報をシェアしています。



## 私たちの「知る」「食べる」が食の未来をつくります

生産者が手を尽くしても、収量の減少や、サイズや形、色のばらつきを避けることがむずかしくなっています。出荷量の減少は、そのまま生産者の収入減に直結します。

パルシステムでは、出荷の基準を臨機応変に検討し、そのなかでもよいものをお届けできるよう検品の強化を進めています。※食卓に食べ物を届けてくれる産地のことを知り、無事収穫できたものをおいしく食べながら、食べる側からも持続可能な農業を考えていきませんか。

※真夏の青果は日もちが短いため、早めにお召し上がりください。  
お気づきの点はお問い合わせ窓口へお知らせください。

ご理解  
ください

こんな野菜・果物が  
届くことがあります

大小ばらつきの  
あるきゅうり

少しへこみのある  
とうもろこし

色ムラのある  
ピーマン

着色不良の  
りんごや柿

など



### 暑さに負けずに育った野菜を たくさん食べよう



7月5回まで  
夏野菜増量メニュー  
を企画します！  
8ページをご覧ください

#### 『【なす増量】チキンカツと夏野菜のおろし煮セット』

今回から7月5回まで、お料理セットの夏野菜増量メニューを毎週1～2品企画します。たっぷり食べて、産地を応援しよう！

「カタログ」に掲載されて  
いるマークについて

#### ■ 遺伝子組換え表示 遺伝子組換え対象作物を使用していない商品および青果・酒には表示しません。

※遺伝子組換え対象作物：大豆、とうもろこし、じゃがいも、菜種、綿実、アルファルファ、てん菜、パパイア、からし菜  
※GMOにNO! (飼料) の分別生産流通管理は、とうもろこしを対象。

不使用	GMO 不使用	主原料および副原料において遺伝子組換え原料を排除し、検査においても不検出の商品
GMOにNO! (食品)	GMO にNO!	生産・流通・製造段階において遺伝子組換え原料を排除した商品。主原料および副原料いずれかで遺伝子組換えの混入を防ぐため、分別生産流通管理している商品。※ただし主原料が不分別の場合は、不分別
GMOにNO! (飼料)	GMO にNO!	牛乳、鶏卵、鶏肉等の飼料において遺伝子組換え作物の混入を防ぐため分別生産流通管理している商品
副原料 不分別	GMO 不分別	原料のなかで水を除く、構成比が5%以上のものは対象外の原料を使用しているが、5%未満の原料に不分別の原料が使われている
不分別	GMO 不分別	原料のなかで水を除く、構成比が5%以上のものに、不分別の原料が使われている

原料のなかで水を除き、構成比が5%以上を主原料、5%未満を副原料とします。

#### ■ パルシステムの取り組みを表示

pal	パルシステムが独自開発したオリジナル商品	組合員 開発	組合員による商品開発チームなどが、商品開発に協力した商品
産直	産直の精肉および100%提携産地の水産品	産直 原料	主原料で、かつ当該商品を製造するうえで不可欠な原料に産直品を使用しており、かつその原料が100%産直品の加工品
リユース	リユース・リサイクルするもの(紙バック・びん類・野菜の通い箱等)	プラ削減	容器包装や付属(ストローなど)のプラスチック削減に取り組んだ商品

#### ■ アレルゲンの表示

アレルギーのある方は、商品包材の表示を必ずご確認ください。

表示品目	卵	乳	小麦	そば	落花生	えび	かに	くるみ	大豆
表示方法	卵	乳	麦	そ	落	え	か	く	豆

青果・米・卵・酒・非食品を除くすべての商品のうち、原材料に特定原材料8品目と大豆が含まれている商品には、その品目名を略称で表示しています。

※大豆を除く特定原材料に準ずる19品目については、表示していません。  
※コンタミネーション表示については、特定原材料8品目と大豆で、かつ製造者から情報提供をいただいた商品のみの表示となっています。(乳)(卵)のように( )で表示しています。

#### 配達・利用についてのお問い合わせ

##### ■ 配達、交換、返品、請求関係、休止、住所変更など

#### まずはヘルプ情報サイトへ

24時間チャットで対応しています

パルシステム ヘルプ

検索



- よくある質問
- FAQ、問い合わせフォームなどもこちらから

電話でのお問い合わせが必要な場合はこちらへ。通話料は無料です。

0120-868-014 月～金曜日：9時～20時 土曜日：9時～17時

※お問い合わせ内容の確認とサービス向上のために、通話の内容を録音しております。

#### 商品についてのお問い合わせ

##### ■ 原材料、賞味期間、使い方、レシピ など

#### 【商品情報ダイヤル】

0570-011-099

月～金曜日：10時～17時

お問い合わせをいただいた際、お名前、組合員番号、電話番号を伺います。

※ナビダイヤルは有料です。パルシステムの配達エリアからは固定電話の場合、一律1分10円＋消費税でご利用いただけます。携帯電話の場合は、ご本人の利用プランにより料金異なります。

レシピは  
こちらで検索



#### その他のお問い合わせ

※通話料は無料です。

■ 欠品情報自動お知らせダイヤル 0120-829-804 (受付時間：配達日当日6時～次回配達日前日23時)  
※欠品情報案内後にあたりに欠品が発生する場合があります。

■ CO・OP共済 コープ共済センター 0120-50-9431 月～土曜日：9時～18時

■ カタログ「Caica (かいか)」 サービス事業課 0120-114-312 月～金曜日：10時～17時

■ カタログ「Caica (かいか)」 雑誌年間購読、学習教材・講座、国内旅行など

■ カタログ「スクエア住まいとくらし」シロアリ防除、ネズミ対策、ハウス・エアコンクリーニング、ふとん丸洗い・仕立て直しなど住まいとくらしのサービス

サービス事業課 0120-374-335 月～金曜日：10時～17時

パルシステムの商品は転売禁止です。【商品の返品・交換について】 ①返品・交換ができる場合 ●食品以外の商品でカタログとのイメージ違い ●代替品がお気に召さない ●商品不良 ②返品・交換できない場合 ●食品、衛生用品(ティシュペーパー、オーラル用品など)、化粧品、肌着、植物・種、ペットフード、ポイント景品、チケット ●指定により加工した商品(名前シールなど) ●購入者の責任により傷や汚れが生じた商品 ③返品・交換の方法 ●商品お届け後8日以内にパルシステムにご連絡ください。



私たちにできることは？

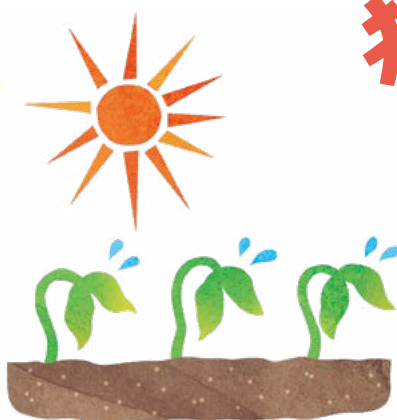
猛暑の青果産地では  
畑の作物がピンチです

トピック

1

炎天下で作物が枯れやすく  
収量や品質が不安定に

夏野菜として知られている野菜でも、近年の猛暑には耐えきれず、収量や品質が不安定に。秋に向けて植え付ける作物も、暑さにより発芽・生育不良になると、収穫に大きな影響が出ます。



夏の猛暑がもはや「異常」ではなく「通常」になりつつあります。私たちの食卓に届く青果は、外出すらはばかれる暑い季節に生産者たちがいっそうの努力を重ねたもの。産地の「今」を知ることが、私たち自身の「食」を考えることにつながります。

トピック

2

暑さで日中の作業は危険  
熱中症対策が欠かせない

生産者自身も熱中症の危険と隣り合わせ。作業時間を早朝や夕方以降にずらすものの、一日のスケジュールや段取りが、今までどおりにいかない状況が増えています。



トピック

3

果樹は毎年のダメージが蓄積  
実ったものを大切に出荷する

年中植わっている果樹は、毎年の酷暑のダメージが蓄積します。花が咲いてもうまく実がならない、実がなっても高温障害に……。実ったものをできる限り出荷しますが、おいしさは変わらなくても、ふぞろい品が増えやすくなります。



トピック

4

化学合成農薬の削減を  
むずかしくする害虫被害の増加

長引く残暑によって害虫の活動期間が増え、繁殖率が高まります。化学合成農薬にできるだけ頼らない栽培のむずかしさも増えています。



## パルシステムの産地では…

## 有効な資材や品種は？

## 生産者同士の情報交換を密に

猛暑対策は、どの生産者も手探り状態。新しい品種や道具を試すにもコストがかかります。パルシステムでは、「産地部会」や「技術交流会」などの場で、生産者同士が積極的に情報をシェアしています。



## 私たちの「知る」「食べる」が食の未来をつくります

生産者が手を尽くしても、収量の減少や、サイズや形、色のばらつきを避けることがむずかしくなっています。出荷量の減少は、そのまま生産者の収入減に直結します。

パルシステムでは、出荷の基準を臨機応変に検討し、そのなかでもよいものをお届けできるよう検品の強化を進めています。※食卓に食べ物を届けてくれる産地のことを知り、無事収穫できたものをおいしく食べながら、食べる側からも持続可能な農業を考えていきませんか。

※真夏の青果は日もちが短いため、早めにお召し上がりください。  
お気づきの点はお問い合わせ窓口へお知らせください。

ご理解  
くださいこんな野菜・果物が  
届くことがあります大小ばらつきの  
あるきゅうり少しへこみのある  
とうもろこし色ムラのある  
ピーマン着色不良の  
りんごや柿

など

暑さに負けずに育った野菜を  
たくさん食べよう

7月5回まで  
夏野菜増量メニュー  
を企画します！  
16ページをご覧ください

## 『【なす増量】チキンカツと夏野菜のおろし煮セット』

今回から7月5回まで、お料理セットの夏野菜増量メニューを毎週1～2品企画します。たっぷり食べて、産地を応援しよう！

「カタログ」に掲載されて  
いるマークについて

## ■ 遺伝子組換え表示 遺伝子組換え対象作物を使用していない商品および青果・酒には表示しません。

※遺伝子組換え対象作物：大豆、とうもろこし、じゃがいも、菜種、綿実、アルファルファ、てん菜、パパイア、からし菜  
※GMOにNO! (飼料) の分別生産流通管理は、とうもろこし対象。

不使用	GMO 不使用	主原料および副原料において遺伝子組換え原料を排除し、検査においても不検出の商品
GMOにNO! (食品)	GMO にNO!	生産・流通・製造段階において遺伝子組換え原料を排除した商品。主原料および副原料いずれかで遺伝子組換えの混入を防ぐため、分別生産流通管理している商品。※ただし主原料が不分別の場合は、不分別
GMOにNO! (飼料)	GMO にNO!	牛乳、鶏卵、鶏肉等の飼料において遺伝子組換え作物の混入を防ぐため分別生産流通管理している商品
副原料 不分別	GMO 不分別	原料のなかで水を除く、構成比が5%以上のものは対象外の原料を使用しているが、5%未満の原料に不分別の原料が使われている
不分別	GMO 不分別	原料のなかで水を除く、構成比が5%以上のものに、不分別の原料が使われている

原料のなかで水を除き、構成比が5%以上を主原料、5%未満を副原料とします。

## ■ パルシステムの取り組みを表示

pal	パルシステムが独自開発したオリジナル商品	組合員 開発	組合員による商品開発チームなどが、商品開発に協力した商品
産直	産直の精肉および100%提携産地の水産品	産直 原料	主原料で、かつ当該商品を製造するうえで不可欠な原料に産直品を使用しており、かつその原料が100%産直品の加工品
リユース	リユース・リサイクルするもの(紙バック・びん類・野菜の通い箱等)	プラ削減	容器包装や付属(ストローなど)のプラスチック削減に取り組んだ商品

## ■ アレルゲンの表示

アレルギーのある方は、商品包材の表示を必ずご確認ください。

表示品目	卵	乳	小麦	そば	落花生	えび	かに	くるみ	大豆
表示方法	卵	乳	麦	そ	落	え	か	く	豆

青果・米・卵・酒・非食品を除くすべての商品のうち、原材料に特定原材料8品目と大豆が含まれている商品には、その品目名を略称で表示しています。

※大豆を除く特定原材料に準ずる19品目については、表示していません。  
※コンタミネーション表示については、特定原材料8品目と大豆で、かつ製造者から情報提供をいただいた商品のみの表示となっています。(乳)(卵)のように( )で表示しています。

## 配達・利用についてのお問い合わせ

## ■ 配達、交換、返品、請求関係、休止、住所変更など

## まずはヘルプ情報サイトへ

24時間チャットで対応しています

パルシステム ヘルプ

検索



- よくある質問
- FAQ、問い合わせフォーム
- などもこちらから

電話でのお問い合わせが必要な場合はこちらへ。通話料は無料です。

0120-868-014 月～金曜日：9時～20時 土曜日：9時～17時

※お問い合わせ内容の確認とサービス向上のために、通話の内容を録音しております。

## 商品についてのお問い合わせ

## ■ 原材料、賞味期間、使い方、レシピ など

## 【商品情報ダイヤル】

0570-011-099

月～金曜日：10時～17時

お問い合わせをいただいた際、お名前、組合員番号、電話番号を伺います。

※ナビダイヤルは有料です。パルシステムの配達エリアからは固定電話の場合、一律1分10円＋消費税でご利用いただけます。携帯電話の場合は、ご本人の利用プランにより料金異なります。

レシピは  
こちらで検索

## その他のお問い合わせ

※通話料は無料です。

■ 欠品情報自動お知らせダイヤル 0120-829-804 (受付時間：配達日当日6時～次回配達日前日23時)  
※欠品情報案内後にあたりに欠品が発生する場合があります。

■ CO・OP共済 コープ共済センター 0120-50-9431 月～土曜日：9時～18時

■ 各種保険 共済連保険事務センター 0120-201-342 月～金曜日：9時～17時30分

■ カタログ「Caica (かいか)」 サービス事業課 0120-114-312 月～金曜日：10時～17時  
チェックはこちら

■ カタログ「Caica (かいか)」 雑誌年間購読、学習教材・講座、国内旅行など ■ カタログ「スクエア住まいとくらし」シロアリ防駆除、ネズミ対策、ハウス・エアコンクリーニング、ふとん丸洗い・仕立て直しなど住まいとくらしのサービス サービス事業課 0120-374-335 月～金曜日：10時～17時

パルシステムの商品は転売禁止です。【商品の返品・交換について】 ①返品・交換ができる場合 ●食品以外の商品でカタログとのイメージ違い ●代替品がお気に召さない ●商品不良 ②返品・交換できない場合 ●食品、衛生用品(ティシュペーパー、オーラル用品など)、化粧品、肌着、植物・種、ペットフード、ポイント景品、チケット ●指定により加工した商品(名前シールなど) ●購入者の責任により傷や汚れが生じた商品 ③返品・交換の方法 ●商品お届け後8日以内にパルシステムにご連絡ください。