

もっといい明日へ  
超えてく

# 私の「欲しい」が 未来を支える

サステナブルな未来のためにできること。

壮大な話に見えるけれど、毎日のちょっとしたことからできることがあります。

くらしのなかで必要な物をパルシステムで選ぶことも、そのうちのひとつ。

こだわりのある商品づくりの担い手を支えることで、

もっといい明日につながっていきます。



## 環境に配慮した農業は 私にもやさしい

パルシステムは長年、産地と連携しながら環境保全型農業に取り組んできました。化学合成農薬と化学肥料の使用には厳しい独自基準を設け、できるだけ頼ることなく、堆肥や有機質肥料で土づくりを行ったり、人の手で草とりをしたり。環境に負荷をかけない農業は、地域の人々のくらしを守り、さまざまな生きもののいのちを育みます。

## たくさんの生きものがくらす 豊かな海を守る

海の生態系を守り、水産資源を育む産地の取り組みにパルシステムも協力しています。「恩納村(おんなそん)漁業協同組合」(沖縄県)のサンゴの養殖・植え付けや、「野付(のつけ)漁業協同組合」(北海道)の森を再生する植樹活動などが代表的な例。それぞれの産地の商品を利用すると、代金の一部が活動の資金に充てられます。

## 「もったいない」で 食品ロスを削減

毎日卵は産まれるもの。お届けのない日の分は『カスタードプリン』の原料として活用しています。ほかにも、端材として廃棄される部分をできるだけ減らす切り方にした『茎が長めのブロッコリー』や、豆腐を作る際に出たおからを使用した『豆いっぱいうの花』など、食品ロスを減らす商品づくりに取り組んでいます。

## 生きもののいのちを 大切にいただく

お乳を出す役割を終えた「経産牛」の肉を使った『北海道産直牛びーふサイコロステーキ』、卵を産み終えた親鶏を丸ごと煮出して作った『産直鶏ガラスープ』。もともとの役目を終えたあとも、最後までありがたくいのちをいただくために、手間をかけておいしく味わえるようにしています。



### 「支える」のかたちは無限大

サステナブルな明日を支えるための、さまざまな方法を紹介しています。》



「カタログ」に掲載されているマークについて

|              |   |
|--------------|---|
| ■ 遺伝子組換え表示   | 遺伝子組換え対象作物を使用していない商品および青果・酒には表示しません。<br>※遺伝子組換え対象作物・大豆、とうもろこし、じゃがいも、菜種、綿実、アルファルファ、てん菜、パパイア、からし菜<br>※GMOにNO! (飼料)の分別生産流通管理は、とうもろこしが対象。 |
| 不使用          | GMO不使用 主原料および副原料において遺伝子組換え原料を排除し、検査においても不検出の商品  |
| GMOにNO! (食品) | GMOにNO! 生産・流通・製造段階において遺伝子組換え原料を排除した商品。主原料および副原料いずれかで遺伝子組換えの混入を防ぐため、分別生産流通管理している商品。※ただし主原料が不分別の場合は、不分別                                 |
| GMOにNO! (飼料) | GMOにNO! 牛乳、鶏卵、鶏肉等の飼料において遺伝子組換え作物の混入を防ぐため分別生産流通管理している商品  |
| 副原料不分別       | GMO不分別 原料のなかで水を除く、構成比が5%以上のものは対象外の原料を使用しているが、5%未満の原料に不分別の原料が使われている  |
| 不分別          | GMO不分別 原料のなかで水を除く、構成比が5%以上のものに、不分別の原料が使われている<br>原料のなかで水を除き、構成比が5%以上を主原料、5%未満を副原料とします。   |

■ パルシステムの取り組みを表示

|      |                                  |       |   |
|------|----------------------------------|-------|---|
| pal  | パルシステムが独自開発したオリジナル商品             | 組合員開発 | 組合員による商品開発チームなどが、商品開発に協力した商品                            |
| 産直   | 産直の精肉および100%提携産地の水産品             | 産直原料  | 主原料で、かつ当該商品を製造するうえで不可欠な原料に産直品を使用しており、かつその原料が100%産直品の加工品 |
| リユース | リユース・リサイクルするもの(紙バック・びん類・野菜の通い箱等) | プラ削減  | 容器包装や付属(ストローなど)のプラスチック削減に取り組んだ商品                        |

■ アレルゲンの表示

アレルギーのある方は、商品包材の表示を必ずご確認ください。

| 表示品目 | 卵 | 乳 | 小麦 | そば | 落花生 | えび | かに | くるみ | 大豆 |
|------|---|---|----|----|-----|----|----|-----|----|
| 表示方法 | 卵 | 乳 | 麦  | そ  | 落   | え  | か  | く   | 豆  |

青果・米・卵・酒・非食品を除くすべての商品のうち、原材料に特定原材料8品目と大豆が含まれている商品には、その品目名を略称で表示しています。

※大豆を除く特定原材料に準ずる19品目については、表示していません。  
※コンタミネーション表示については、特定原材料8品目と大豆で、かつ製造者から情報提供をいただいた商品のみ表示となっています。(乳)(卵)のように( )で表示しています。

配達・利用についてのお問い合わせ

■ 配達、交換、返品、請求関係、休止、住所変更など

まずはヘルプ情報サイトへ  
24時間チャットで対応しています

パルシステム ヘルプ 検索

よくある質問  
FAQ、問い合わせフォーム  
などもこちらから

商品についてのお問い合わせ

■ 原材料、賞味期間、使い方、レシピ など

【商品情報ダイヤル】  
0570-011-099  
月～金曜日:10時～17時

お問い合わせをいただいた際、お名前、組合員番号、電話番号を伺います。

※ナビダイヤルは有料です。パルシステムの配達エリアからは固定電話の場合、一律1分10円+消費税でご利用いただけます。携帯電話の場合は、ご本人の利用プランにより料金が異なります。

レシピはこちらで検索

その他のお問い合わせ

■ 欠品情報自動お知らせダイヤル 0120-829-804 (受付時間:配達日当日6時～次回配達日前日23時)  
※欠品情報案内後にあたりに欠品が発生する場合があります。

■ CO・OP共済 コープ共済センター 0120-50-9431 月～土曜日:9時～18時

■ 各種保険 共済連保険事務センター 0120-201-342 月～金曜日:9時～17時30分

■ カタログ「Caica(かいか)」 サービス事業課 0120-114-312 月～金曜日:10時～17時  
チェックはこちら

■ カタログ「Caica(かいか)」雑誌年間購読、学習教材・講座、国内旅行など ■ カタログ「スクエア住まいとくらし」リフォーム、シロアリ防駆除、ネズミ対策、エアコンクリーニング、ふとん丸洗い・仕立て直しなど住まいとくらしのサービス サービス事業課 0120-374-335 月～金曜日:10時～17時

※通話料は無料です。

パルシステムの商品は転売禁止です。【商品の返品・交換について】 ①返品・交換ができる場合 ●食品以外の商品でカタログとのイメージ違い ●代替品がお気に召さない ●商品不良 ②返品・交換ができない場合 ●食品、衛生用品(ティシュペーパー、オーラル用品など)、化粧品、肌着、植物・種、ペットフード、ポイント景品、チケット ●指定により加工した商品(名前シールなど) ●購入者の責任により傷や汚れが生じた商品 ③返品・交換の方法 ●商品お届け後8日以内にパルシステムにご連絡ください。



もっといい明日へ  
超えてく

# 私の「欲しい」が 未来を支える

サステナブルな未来のためにできること。

壮大な話に見えるけれど、毎日のちょっとしたことからできることがあります。くらしのなかで必要な物をパルシステムで選ぶことも、そのうちのひとつ。こだわりのある商品づくりの担い手を支えることで、もっといい明日につながっていきます。



## 環境に配慮した農業は 私にもやさしい

パルシステムは長年、産地と連携しながら環境保全型農業に取り組んできました。化学合成農薬と化学肥料の使用には厳しい独自基準を設け、できるだけ頼ることなく、堆肥や有機質肥料で土づくりを行ったり、人の手で草とりをしたり。環境に負荷をかけない農業は、地域の人々のくらしを守り、さまざまな生きもののいのちを育みます。



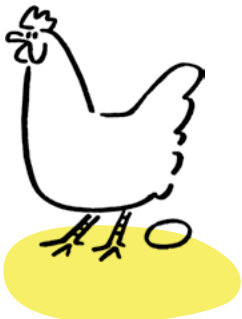
## たくさんの生きものがくらす 豊かな海を守る

海の生態系を守り、水産資源を育む産地の取り組みにパルシステムも協力しています。「恩納村(おんなそん)漁業協同組合」(沖縄県)のサンゴの養殖・植え付けや、「野付(のつけ)漁業協同組合」(北海道)の森を再生する植樹活動などが代表的な例。それぞれの産地の商品を利用すると、代金の一部が活動の資金に充てられます。



## 「もったいない」で 食品ロスを削減

毎日卵は産まれるもの。お届けのない日の分は『カスタードプリン』の原料として活用しています。ほかにも、端材として廃棄される部分をできるだけ減らす切り方にした『茎が長めのブロッコリー』や、豆腐を作る際に出たおからを使用した『豆いっぱいうの花』など、食品ロスを減らす商品づくりに取り組んでいます。



## 生きもののいのちを 大切にいただく

お乳を出す役割を終えた「経産牛」の肉を使った『北海道産直牛びーふサイコロステーキ』、卵を産み終えた親鶏を丸ごと煮出して作った『産直鶏ガラスープ』。もともとの役目を終えたあとも、最後までありがたくいのちをいただくために、手間をかけておいしく味わえるようにしています。



### 「支える」のかたちは無限大

サステナブルな明日を支えるための、さまざまな方法を紹介しています。》



「カタログ」に掲載されているマークについて

■ 遺伝子組換え表示 遺伝子組換え対象作物を使用していない商品および青果・酒には表示しません。  
※遺伝子組換え対象作物・大豆、とうもろこし、じゃがいも、菜種、綿実、アルファルファ、てん菜、パパイア、からし菜  
※GMOにNO! (飼料)の分別生産流通管理は、とうもろこしが対象。

|              |         |   |
|--------------|---------|---|
| 不使用          | GMO不使用  | 主原料および副原料において遺伝子組換え原料を排除し、検査においても不検出の商品   |
| GMOにNO! (食品) | GMOにNO! | 生産・流通・製造段階において遺伝子組換え原料を排除した商品。主原料および副原料いずれかで遺伝子組換えの混入を防ぐため、分別生産流通管理している商品。※ただし主原料が不分別の場合は、不分別 |
| GMOにNO! (飼料) | GMOにNO! | 牛乳、鶏卵、鶏肉等の飼料において遺伝子組換え作物の混入を防ぐため分別生産流通管理している商品  |
| 副原料不分別       | GMO不分別  | 原料のなかで水を除く、構成比が5%以上のものは対象外の原料を使用しているが、5%未満の原料に不分別の原料が使われている                                   |
| 不分別          | GMO不分別  | 原料のなかで水を除く、構成比が5%以上のものに、不分別の原料が使われている   |

原料のなかで水を除き、構成比が5%以上を主原料、5%未満を副原料とします。

■ パルシステムの取り組みを表示

|      |                                  |       |   |
|------|----------------------------------|-------|---|
| pal  | パルシステムが独自開発したオリジナル商品             | 組合員開発 | 組合員による商品開発チームなどが、商品開発に協力した商品                            |
| 産直   | 産直の精肉および100%提携産地の水産品             | 産直原料  | 主原料で、かつ当該商品を製造するうえで不可欠な原料に産直品を使用しており、かつその原料が100%産直品の加工品 |
| リユース | リユース・リサイクルするもの(紙バック・びん類・野菜の通い箱等) | プラ削減  | 容器包装や付属(ストローなど)のプラスチック削減に取り組んだ商品                        |

■ アレルゲンの表示  
アレルギーのある方は、商品包材の表示を必ずご確認ください。

| 表示品目 | 卵 | 乳 | 小麦 | そば | 落花生 | えび | かに | くるみ | 大豆 |
|------|---|---|----|----|-----|----|----|-----|----|
| 表示方法 | 卵 | 乳 | 麦  | そ  | 落   | え  | か  | く   | 豆  |

青果・米・卵・酒・非食品を除くすべての商品のうち、原材料に特定原材料8品目と大豆が含まれている商品には、その品目名を略称で表示しています。

※大豆を除く特定原材料に準ずる19品目については、表示していません。  
※コンタミネーション表示については、特定原材料8品目と大豆で、かつ製造者から情報提供をいただいた商品のみ表示となっています。(乳)(卵)のように( )で表示しています。

配達・利用についてのお問い合わせ

■ 配達、交換、返品、請求関係、休止、住所変更など

まずはヘルプ情報サイトへ  
24時間チャットで対応しています

パルシステム ヘルプ 検索

よくある質問  
FAQ、問い合わせフォーム  
などもこちらから

電話でのお問い合わせが必要な場合はこちらへ。通話料は無料です。  
0120-868-014 月～金曜日:9時～20時 土曜日:9時～17時  
※お問い合わせ内容の確認とサービス向上のために、通話の内容を録音しております。

商品についてのお問い合わせ

■ 原材料、賞味期間、使い方、レシピ など

【商品情報ダイヤル】  
0570-011-099  
月～金曜日:10時～17時

お問い合わせをいただいた際、お名前、組合員番号、電話番号を伺います。

※ナビダイヤルは有料です。パルシステムの配達エリアからは固定電話の場合、一律1分10円+消費税でご利用いただけます。携帯電話の場合は、ご本人の利用プランにより料金が異なります。

レシピはこちらで検索

その他のお問い合わせ

■ 欠品情報自動お知らせダイヤル 0120-829-804 (受付時間:配達日当日6時～次回配達日前日23時)  
※欠品情報案内後にあたりに欠品が発生する場合があります。

■ CO・OP共済 コープ共済センター 0120-50-9431 月～土曜日:9時～18時

■ カタログ「Caica(かいか)」 サービス事業課 0120-114-312 月～金曜日:10時～17時  
チェックはこちら

■ カタログ「Caica(かいか)」雑誌年間購読、学習教材・講座、国内旅行など ■ カタログ「スクエア住まいとくらし」リフォーム、シロアリ防駆除、ネズミ対策、エアコンクリーニング、ふとん丸洗い・仕立て直しなど住まいとくらしのサービス サービス事業課 0120-374-335 月～金曜日:10時～17時

※通話料は無料です。