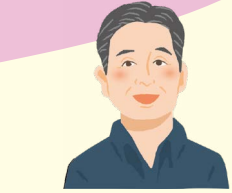


能登半島地震の支援活動を続けています



地域活動支援室 鈴江 茂敏

よりよい地域づくりのために住民や行政と連携して活動。地震や台風などの被災地支援も行っています。



支援の拠点となった廃校。物資の保管や宿泊に使われました。



倒壊した家屋とそうでない家屋が隣接しているケースがたくさん見られ、それが印象的でした。



自らも被災しながら、地元の料理人が炊き出しに協力。



生鮮食品が手に入りにくいので、果物はとても喜ばれました。

活動継続中 約70名を派遣予定

発災から半年の間に、被災住宅からの不用品の撤去や、地元生協の配達の手伝いなど、さまざまな人的活動を実施。6～9月には、11回にわたって合計約70名を派遣する予定です。

能登半島地震で気づいた「もしも」の備え

避難生活が1週間以上続くと、求められる食品が発災当初から変わっていきまました。現場の声から気づいた、「ふだんから用意しておく」といものをご紹介します。



水

今回は断水が長期化。在宅避難だと、給水情報を得づらことも。水の備蓄があればあるほどよいと思いました。



パックごはん

手間をかけずに食べられる主食として、たくさん要望を受けました。停電時でもカセットコンロでポイルできる商品が便利。



ビタミン源

発災直後はエネルギー源となる食品に偏りがち。次第に胃腸に不調が出ることもあるので、野菜を使った加工品を活用して。



『能登棚田米こしひかり』は15ページに掲載。食べて応援してください！



「カタログ」に掲載されているマークについて

■ 遺伝子組換え表示

遺伝子組換え対象作物を使用していない商品および青果・酒には表示しません。
※遺伝子組換え対象作物:大豆、とうもろこし、じゃがいも、菜種、綿実、アルファルファ、てん菜、パパイヤ、からし菜
※GMOにNO!(飼料)の別生産流通管理は、とうもろこしが対象。

不使用 主原料および副原料において遺伝子組換え原料を排除し、検査においても不検出の商品

GMOにNO!(食品) 生産・流通・製造段階において遺伝子組換え原料を排除した商品。主原料および副原料いずれかで遺伝子組換えの混入を防ぐため、別生産流通管理している商品。※ただし主原料が不分別の場合は、不分別

GMOにNO!(飼料) 牛乳、鶏卵、鶏肉等の飼料において遺伝子組換え作物の混入を防ぐため別生産流通管理している商品

副原料 不分別 原料のなかで水を除く、構成比が5%以上のものは対象外の原料を使用しているが、5%未満の原料に不分別の原料が使われている

不分別 原料のなかで水を除く、構成比が5%以上のものに、不分別の原料が使われている

原料のなかで水を除き、構成比が5%以上を主原料、5%未満を副原料とします。

■ アレルゲンの表示 アレルギーのある方は、商品包材の表示を必ずご確認ください。

表示品目	卵	乳	小麦	そば	落花生	えび	かに	くるみ	大豆
表示方法	卵	乳	麦	そ	落	え	か	く	豆

青果・米・卵・酒・非食品を除くすべての商品のうち、原材料に特定原材料8品目と大豆が含まれている商品には、その品目名を略称で表示しています。
※大豆を除く特定原材料に準ずる19品目については、表示しておりません。
※コンタミネーション表示については、特定原材料8品目と大豆で、かつ製造者から情報提供をいただいた商品のみ表示となります。(乳)(卵)のように()で表示しています。

pal いっしょの注文で得!!

いっしょに注文すると、それぞれ表示の値引き額を乗じた金額を税込価格から値引きします(端数は四捨五入)

2点以上の注文で表示の値引き額に税率を乗じた金額を税込価格から値引きします(端数は四捨五入)

ポイントマークが付いた商品は、購入点数分、表示のポイントが付きませす

製造日からの賞味期間を表示(賞味期間が180日以内のもの)。お届け日からの期間ではありません。ただし、お届け後賞味期間が7日間以内の商品は、お届け後の賞味(消費)期間を表示。

※天候などの理由で表示より短くなる場合があります。

原料原産地(メーカー) (食品) 原料原産地: パルシステムが独自に開発したオリジナル商品(農産、精肉、パン、酒類は対象外)のみ表示(主原料とその原産地を表示)、(メーカー): メーカー名、(商): 最終製造者の所在地

※日用雑貨は生産国を表示します。

000kcal(0.0g)/単位 エネルギーと食塩相当量を加工食品に表示(調味料、酒を除く)

放射能検査についてはこちらへ

リユース・リサイクル情報 (2024年4月～6月累計)

リユースびん...62.0% AB,ヨーグルトカップ...26.2% 紙パック...66.2%

米袋...46.7% プラスチック袋...29.1% 商品カタログ...83.3%

配達・利用についてのお問い合わせ

配達、交換、返品、請求関係、休止、住所変更など

まずはヘルプ情報サイトへ 24時間チャットで対応しています

パルシステム ヘルプ

よくある質問
FAQ、問い合わせフォーム
などもこちらから

電話でのお問い合わせが必要な場合はこちらへ。通話料は無料です。

0120-868-014 月～金曜日:9時～20時 土曜日:9時～17時 8/11(日)～13(火)はお休みです。

商品についてのお問い合わせ

原材料、賞味期間、使い方、レシピ など

【商品情報ダイヤル】

0570-011-099 レシピはこちらで検索

月～金曜日:10時～17時 8/10(土)～13(火)はお休みです。

お問い合わせをいただいた際、お名前、組合員番号、電話番号を伺います。

欠品情報自動お知らせダイヤル

0120-829-804 ※通話料は無料です。(受付時間:注文紙提出日翌日18時～商品配達前日)

※欠品情報案内後にはあなたに欠品が発生する場合があります。

その他のお問い合わせ ※通話料は無料です。

CO・OP共済 ■ 各種保険 ■ カタログ「Caica(かいか)」チケットはこちら

コープ共済センター 共済連保険事務センター サービス事業課 0120-114-312 月～金曜日:10時～17時 8/10(土)～13(火)はお休みです。

0120-50-9431 0120-201-342 ■ カタログ「Caica(かいか)」雑誌年間購読、学習教材・講座、国内旅行など ■ カタログ「スクエア住まいとくらし」新築・リフォーム、太陽光発電、シロアリ防除、エアコンクリーニング、ふとん丸洗い・仕立て直しなど住まいとくらしのサービス サービス事業課 0120-374-335 月～金曜日:10時～17時 8/10(土)～13(火)はお休みです。

日常生活の悩みや困りごとに関するご相談

くらしの相談ダイヤル

一般社団法人 くらしサポート・ウィズ 03-6205-6720 8/10(土)～14(水)はお休みです。

社会福祉士、消費生活アドバイザーなど有資格者による電話相談(平日10時～16時30分)を行っています。

詳しくは

●夫婦のこと(離婚、DV、家計など)
●家族のこと(子育て、ひきこもり、介護など)
●その他(相続、近所づきあいなど)

松本美代子弁護士による電話無料相談(月1回) 田中記代美弁護士による電話無料相談(隔月)

くらしの法律相談 8/28(水) 13時～16時実施。 離婚・DV相談 9/12(木) 13時～16時実施。

8/6(火)10時より予約開始。相談時間はひとり15分。 8/20(火)10時より予約開始。相談時間はひとり20分。

※弁護士による相談は初回の方優先です。

子育て相談ダイヤル NPOママ・サポート 8/10(土)～19(月)はお休みです。

0120-410-227 ※通話料は無料です。 火～金曜日:10時～16時30分 月・土・日・祝はお休み

※ナビダイヤルは有料です。パルシステムの配送エリアからは固定電話の場合、一律1分10円+消費税でご利用いただけます。携帯電話の場合は、ご本人の利用プランにより料金が異なります。

パルシステムの商品は転売禁止です。

【商品の返品・交換について】 ●返品・交換ができる場合 ●食品以外の商品でカタログとのイメージ違い ●代替品がお気に召さない ●商品不良 ●返品・交換ができない場合 ●食品、衛生用品(ティッシュペーパー、オーラル用品など)、化粧品、肌着、植物・種、ペットフード、ポイント景品、チケット ●指定により加工した商品(名前シールなど) ●購入者の責任により傷や汚れが生じた商品 ●返品の方法 ●商品お届け後8日以内にパルシステムにご連絡ください。

Kinari ひとつメール

あなたの声をお寄せください

お気に入りの商品や商品への要望、誌面についての感想はもちろん、誰かに伝えたい、話したいことなど、どんなことでもOKです。たくさんの声をお待ちしています。

インターネットでも受付中!

パルシステム ひとつメール 検索

商品名もしくはタイトル ※何についてのご意見を記入ください。

※ご記入ありがとうございます。ひとつメールは今後の商品開発・改善、誌面作り、パルシステムの事業運営に役立ててまいります。※いただいたひとつメールについては、基本的に個別回答は行いませんのでご了承ください。なお、誌面で紹介する場合は、必ず事前に連絡いたします。 ※お預かりする組合員情報は、パルシステムが責任をもって管理します。

●組合員番号(注文用紙上部に印字された8ケタの数字) ●ご利用の生協名・センター名

パルシステム センター

●差しかえなければ、該当する年代に○をつけてください。(10～20代) (30代) (40代) (50代) (60代) (70代) (80代以上)

※個人情報保護の観点から、お名前の記入は不要です。

生協/生協種	センター受付日	対応	センター長印	パル受付日	管理番号

所属センター→生協本部→組合員の声推進課

2024年8月4回