

新しい

／ パルシステムのサステナブル始まります！ ／

もっといい明日へ

超えてく

暮らしにいいこと、環境にいいこと。
私にも、誰かにとってもいいこと。
ささやかなことでも、小さな声でも
それぞれの思いが、社会を変える力になる――。

パルシステムの原動力は、今までもこれからも
一人ひとりのポジティブなアクションです。
あらためて今、3つの新しい合言葉といっしょに
もっといい明日へ向かって超えていきませんか？

1. 自分らしく選ぼう、明日のために
2. 出会いに行こう、物語を見つけよう
3. 声にしていこう、世界を変えていこう

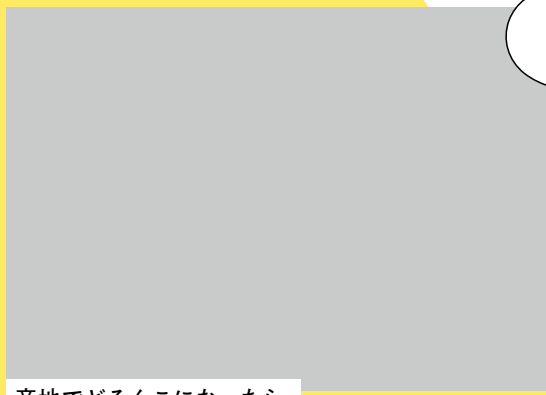
ぴょん、と超えた先は、きっと誰もがくらしやすい未来。
私たちが主役の「超えてく」アクション、スタートです！



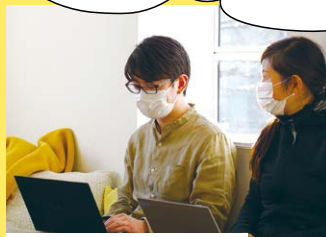
のびのびとくらす鶏のたまごを
選ぶことにした



コーヒーのテイクアウトも
マイカップにした



産地でどろんこになったら、
ごはんが大好きになった



職場で家事シェアの
話をしてみた



「奨学金募金」に申し込んだ



初めての手づくりみそ、
「来年も絶対やろう！」って思った

次回以降も

いろんな「超えてく」準備中！

配達・利用についてのお問い合わせ

※通話料は無料です。

■ 配達、交換、返品、請求関係、休止、住所変更 など

パルシステム東京・パルシステム神奈川・パルシステム千葉・パルシステム埼玉・
パルシステム茨城 栃木・パルシステム福島・パルシステム静岡・パルシステム新潟ときめき

【パルシステム問合せセンター】

0120-868-014

※お問い合わせ内容の確認とサービス向上のために、通話の内容を録音しております。

パルシステム ヘルプ 検索

月～金曜日：9時～20時

土曜日：9時～17時



パルシステム山梨

甲斐センター ■ 0120-28-5891

西桂センター ■ 0120-32-1061

一宮センター ■ 0120-21-9898

パルシステム群馬

高崎センター ■ 0120-60-5118

渋川センター ■ 0120-36-3315

東毛センター ■ 0120-63-3735

※センターによって、携
帯電話からはご利用で
きない場合があります。

商品についてのお問い合わせ

■ 原材料、賞味期間、使い方、レシピ など

【商品情報ダイヤル】

0570-011-099

お問い合わせをいただいた際、
お名前、組合員番号、電話番号を伺います。

※ナビダイヤルは有料です。パルシステムの配送エリアからは
固定電話の場合、一律1分10円＋消費税でご利用いただけま
す。携帯電話の場合は、ご本人の利用プランにより料金が異
なります。

レシピは
こちらで検索



その他のお問い合わせ

※通話料は無料です。

■ 欠品情報自動お知らせダイヤル

0120-829-804 (受付時間：注文用紙提出日翌日18時～商品配達日前日)

※欠品情報案内後にあらたに欠品が発生する場合があります。

■ CO・OP共済

コープ共済センター

0120-50-9431 月～土曜日：9時～18時

■ 各種保険

共済連保険事務センター

0120-201-342 月～金曜日：9時～17時30分

■ カタログ「Caica (かいか)」チケット、雑誌年間購読、教材、国内旅行など
■ カタログ「スクエア住まいとくらし」新築・リフォーム、太陽光発電、シロアリ防駆除、
エアコンクリーニングなど住まいとくらしのサービス

サービス事業課 **0120-114-312** 月～金曜日：10時～17時

パルシステムの商品は転売禁止です。【商品の返品・交換について】 ①返品・交換ができる場合 ●食品以外の商品でカタログとのイメージ違い ●代替品がお気に召さない ●商品不良 ②返品・交換ができない場合 ●食品、衛生用品（ティシュペーパー、
オーラル用品など）、化粧品、肌着、植物・種、ペットフード、ポイント景品、チケット ●指定により加工した商品（名前シールなど） ●購入者の責任により傷や汚れが生じた商品 ③返品・交換の方法 ●商品お届け後8日以内にパルシステムにご連絡ください。

新しい

／ パルシステムのサステナブル始まります！ ／

もっといい明日へ

超えてく

暮らしにいいこと、環境にいいこと。
私にも、誰かにとってもいいこと。
ささやかなことでも、小さな声でも
それぞれの思いが、社会を変える力になる――。

パルシステムの原動力は、今までもこれからも
一人ひとりのポジティブなアクションです。
あらためて今、3つの新しい合言葉といっしょに
もっといい明日へ向かって超えていきませんか？

1. 自分らしく選ぼう、明日のために
2. 出会いに行こう、物語を見つけよう
3. 声にしていこう、世界を変えていこう

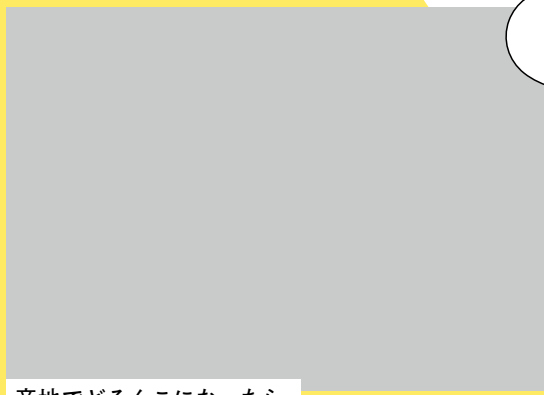
ぴょん、と超えた先は、きっと誰もがくらしやすい未来。
私たちが主役の「超えてく」アクション、スタートです！



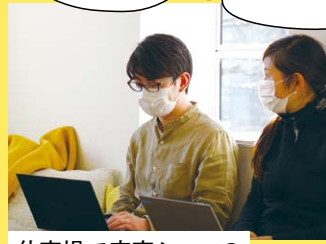
のびのびとくらす鶏のたまごを
選ぶことにした



コーヒーのテイクアウトも
マイカップにした



産地でどろんこになったら、
ごはんが大好きになった



職場で家事シェアの
話をしてみた



「奨学金募金」に申し込んだ



初めての手づくりみそ、
「来年も絶対やろう！」って思った

次回以降も

いろんな「超えてく」準備中！

配達・利用についてのお問い合わせ

※通話料は無料です。

■ 配達、交換、返品、請求関係、休止、住所変更 など

パルシステム東京・パルシステム神奈川・パルシステム千葉・パルシステム埼玉・
パルシステム茨城 栃木・パルシステム福島・パルシステム静岡・パルシステム新潟ときめき

【パルシステム問合せセンター】

0120-868-014

※お問い合わせ内容の確認とサービス向上のために、通話の内容を録音しております。

パルシステム ヘルプ 検索

月～金曜日：9時～20時

土曜日：9時～17時



パルシステム山梨

甲斐センター ■ 0120-28-5891

西桂センター ■ 0120-32-1061

一宮センター ■ 0120-21-9898

パルシステム群馬

高崎センター ■ 0120-60-5118

渋川センター ■ 0120-36-3315

東毛センター ■ 0120-63-3735

※センターによって、携
帯電話からはご利用で
きない場合があります。

商品についてのお問い合わせ

■ 原材料、賞味期間、使い方、レシピ など

【商品情報ダイヤル】

0570-011-099

月～金曜日：10時～17時

お問い合わせをいただいた際、
お名前、組合員番号、電話番号を伺います。※ナビダイヤルは有料です。パルシステムの配送エリアからは
固定電話の場合、一律1分10円＋消費税でご利用いただけま
す。携帯電話の場合は、ご本人の利用プランにより料金が異
なります。

その他のお問い合わせ

※通話料は無料です。

■ 欠品情報自動お知らせダイヤル

0120-829-804 (受付時間：注文用紙提出日翌日18時～商品配達日前日)

※欠品情報案内後にあらたに欠品が発生する場合があります。

■ CO・OP共済

コープ共済センター

0120-50-9431

月～土曜日：
9時～18時

■ 各種保険

共済連保険事務センター

0120-201-342

月～金曜日：
9時～17時30分■ カタログ「Caica(かいか)」チケット、雑誌年間購読、教材、国内旅行など
■ カタログ「スクエア住まいとくらし」新築・リフォーム、太陽光発電、シロアリ防駆除、
エアコンクリーニングなど住まいとくらしのサービス

サービス事業課 0120-114-312 月～金曜日：10時～17時

パルシステムの商品は転売禁止です。【商品の返品・交換について】 ①返品・交換ができる場合 ●食品以外の商品でカタログとのイメージ違い ●代替品がお気に召さない ●商品不良 ②返品・交換ができない場合 ●食品、衛生用品（ティシュペーパー、
オーラル用品など）、化粧品、肌着、植物・種、ペットフード、ポイント景品、チケット ●指定により加工した商品（名前シールなど） ●購入者の責任により傷や汚れが生じた商品 ③返品・交換の方法 ●商品お届け後8日以内にパルシステムにご連絡ください。