

パルシステム 自動電話注文 ダイヤルはじまります!

2020年4月から開始

▶ プッシュボタンで
簡単注文
▶ スマートフォン、
携帯からも OK



F 0120-679-345
フリーコール

【受付時間】朝6時(AM6:00)～深夜3時(AM3:00)

※深夜3時(AM3:00)～朝6時(AM6:00)の間はシステムメンテナンスのため受付はお休みさせていただきます。

こんな方に…!

育児や仕事で忙しい方

注文用紙を出し忘れた方



ご注意

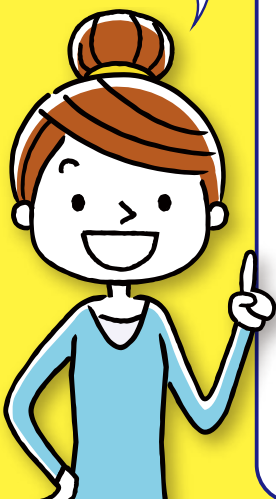
- ※注文締切は配送翌日の昼12時までとなります
- ※非通知設定の場合はお受けできません
- ※ご注文をお受けできない商品がございます(予約商品、パルくる便など)

あらかじめ
ご注文商品をお
選びの上
お電話ください。

ご注文の前にご用意ください

① 組合員番号

② ご注文商品の【注文番号】【注文数】



ご注文方法



携帯電話からご注文の場合は、スピーカーに切り替えて操作してください。

STEP 1	 0120-679-345 フリーコール	音声ガイダンスで対応いたします 最初にご利用方法の説明音声は1分程度流れますので、内容をご確認ください。説明が不要な場合は # をプッシュしてスキップ(省略)できます。
STEP 2	ご本人確認	組合員のご確認をいたします。 ⇒ 8桁の組合員番号と # をプッシュしてください。 ※ご登録電話番号を確認する場合がございます。
STEP 3	カタログの確認	受付可能な企画回をお知らせいたします。ご利用可能なカタログをお伝えしますので、ガイダンスに従ってお申し込みご希望のカタログ番号をプッシュしてください。 ⇒ 1 2 3 いずれかを選択してプッシュしてください。
STEP 4	増資確認	出資金の増資のご希望の有無をお伺いいたします。 ⇒ 増資を希望される場合 1 増資を希望されない場合 2 をプッシュしてください。 ※増資変更希望の場合は注文センターにご連絡ください。
STEP 5	ご注文の入力	商品ご注文時の注意点が音声で流れます。この操作は # でスキップ(省略)が可能です。続いて、ガイダンスに従ってご注文の商品番号をプッシュしてください。 ⇒ 1回のご注文ごとに 商品名の読み上げをご希望の場合 1 読み上げが不要な方は 2 をプッシュしてください。 ⇒ 注文番号(3桁または6桁) ▶ # ご注文の数量 ▶ # をプッシュしてください。 ご注文ごとに商品と点数を音声で復唱します。 ⇒ 正しければ 1、異なる場合や修正する場合は 2 をプッシュしてください ※同じカタログ内の商品を続けてご注文いただけます。注文を終了する際は商品番号を入力せずに [#] をプッシュしてください。 ※お受けできない注文番号があります。その場合は注文センターにご連絡ください。
STEP 6	ご注文の最終確認	ご注文内容の確認をおこないます。この操作は # でスキップ(省略)が可能です。 ⇒ 確認する場合は 1 確認しない場合は 2 をプッシュしてください。
STEP 7	ご注文の完了	ご注文の完了を確認します。 ⇒ ご注文を完了する場合は 1 ご注文を修正する場合は 2 ご注文を中止する場合は 3 をプッシュしてください。



※自動電話注文ダイヤルでは、ご注文の変更・キャンセルはできません。パルシステム注文センターにご連絡ください。

パルシステム注文センター《月～金/9:00～21:00、土/9:00～12:00》 [固定電話から] 0120-086-379 [携帯電話から] 0570-086-379